

ПОЖЕЛАНИЯ К ВЫСТУПАЮЩИМ

АКЦЕНТ НА ОРГ.МОДЕЛИ ФУМО:

- Кто учредитель?
- Какие рабочие группы существуют в рамках ФУМО?
- Каков состав руководства и членов ФУМО?
- Каковы механизмы взаимодействия:

- *соглашения (о чем?)*
- *заседания (как часто, тематика, документирование)*
- *распространение информации (сайт, соц.сети, семинары, публикации)*
- *консультации (для кого? Тематика?)*

РЕГЛАМЕНТ ВЫСТУПЛЕНИЙ ДО 10 МИНУТ

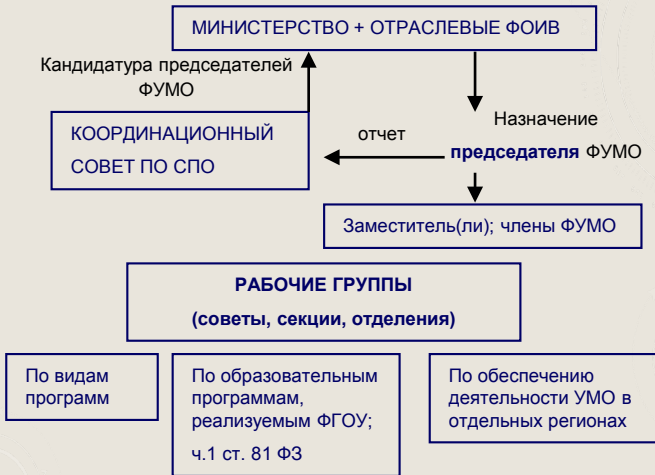


ФЕДЕРАЛЬНЫЙ
ИНСТИТУТ
РАЗВИТИЯ
ОБРАЗОВАНИЯ

Типология моделей деятельности ФУМО СПО

Есенина Екатерина Юрьевна
Ведущий научный сотрудник Центра
профессионального образования и систем
квалификаций ФИРО,
доктор педагогических наук

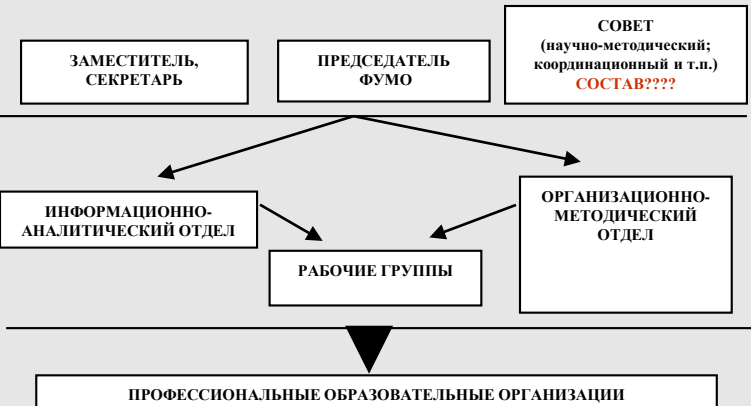
МОДЕЛЬ ФУМО В СООТВЕТСТВИИ С ТИПОВЫМ ПОЛОЖЕНИЕМ



ПРАВА ФУМО

- вносить в органы государственной власти предложения по вопросам государственной политики и нормативного правового регулирования в сфере среднего профессионального образования, содержания среднего профессионального образования, кадрового, учебно-методического и материально-технического обеспечения образовательного процесса;
- распространять информацию о своей деятельности;
- проводить конференции, семинары, совещания и иные мероприятия по вопросам совершенствования системы образования;
- оказывать информационные, консультационные и экспертные услуги в сфере своей деятельности

**2018: типовая модель на основе проведенного анализа
отчетов и анкетирования ФУМО**



**КОЛИЧЕСТВО ОРГАНИЗАЦИЙ И ЧЕЛОВЕК
РАЗЛИЧНО: 19/79; 63/193; 21/99...**

УСЛОВИЯ ФУНКЦИОНИРОВАНИЯ ФУМО

**В УГПС «редкие» профессии и специальности либо массовые «сквозные», реализуются несколькими ПОО по стране
Неоднородный состав работодателей**

**В УГПС «отраслевые», высокотехнологичные профессии и специальности
«Промышленные» регионы
Крупные корпорации, холдинги и т.п.**

**В УГПС массовые, реализуемые большинством ПОО профессии и специальности (например, повар)
Практически, охват всех субъектов РФ
«Малый» и «средний» бизнес**

МОДЕЛЬ

**МОДЕЛЬ 1:
ФУМО – СЕТЬ ПОО**

**МОДЕЛЬ 2:
ФУМО ВО И ФУМО
СПО - интеграция**

**МОДЕЛЬ 3:
ФУМО – СЕТЬ
региональных УМО СПО**

**М
О
Д
Е
Л
Ь

4

С
М
Е
Ш
А
Н
Н
Ы
Й

Т
И
П**



МОДЕЛЬ 1: ФУМО – СЕТЬ ПОО

самая распространенная????

ПРОЕКТНЫЙ
ОФИС

ПРЕДСЕДАТЕЛЬ
ФУМО

КООРДИНАЦИОННЫЙ
СОВЕТ

НАУЧНО-
МЕТОДИЧЕСКИЙ ОТДЕЛ

ОТДЕЛ
ОРГАНИЗАЦИИ
ЭКСПЕРТИЗЫ

ОТДЕЛ
ВЗАИМОДЕЙСТВИЯ
С ПОО:
-информационная
-финансовая функции

ПРОФЕССИОНАЛЬНЫЕ ОБРАЗОВАТЕЛЬНЫЕ ОРГАНИЗАЦИИ

МОДЕЛЬ 2: ФУМО ВО И ФУМО СПО - интеграция

Институт ФУМО – подразделение организации высшего образования

**ПРОЕКТНЫЙ
ОФИС**

**ПРЕДСЕДАТЕЛЬ
ФУМО**

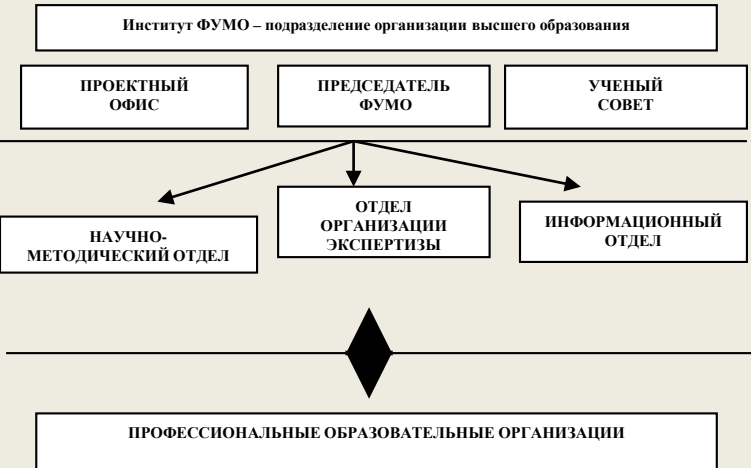
**УЧЕНЫЙ
СОВЕТ**

**НАУЧНО-
МЕТОДИЧЕСКИЙ ОТДЕЛ**

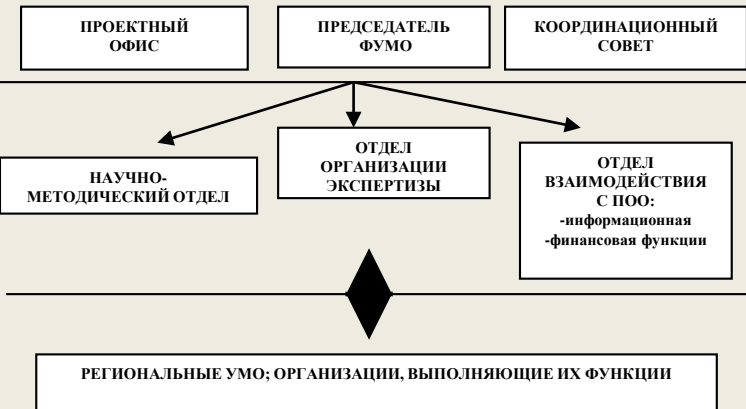
**ОТДЕЛ
ОРГАНИЗАЦИИ
ЭКСПЕРТИЗЫ**

**ИНФОРМАЦИОННЫЙ
ОТДЕЛ**

ПРОФЕССИОНАЛЬНЫЕ ОБРАЗОВАТЕЛЬНЫЕ ОРГАНИЗАЦИИ



МОДЕЛЬ 3: ФУМО – СЕТЬ региональных УМО СПО



ПОСЛЕ ПЕРЕРЫВА

- 1) ВВОДНАЯ ПРЕЗЕНТАЦИЯ (10 минут)
- 2) РАЗДЕЛИТЬСЯ НА ДВЕ ГРУППЫ: ПОО – ФУМО. **Задание на 15 минут: ВАШЕ ВИДЕНИЕ: права и функции ФУМО. ГРУППЫ МЕЖДУ СОБОЙ НЕ ОБЩАЮТСЯ**
- 3) **МЕЖГРУППОВОЕ ОБЩЕНИЕ 15 минут.** Выработка консолидированной позиции.
- 4) РАЗДАТКА: текст типового положения о ФУМО. **Задание на 30 минут: сравнить текст с выработанной консолидированной позицией, дать предложения по внесению изменений.**

**ПРЕДЛАГАЕМ НЕ ПРЕРЫВАТЬСЯ, ЕСЛИ КОМУ-ТО
НУЖНО, МОЖНО ВЫЙТИ. В СТОЛОВОЙ ЕСТЬ КОФЕ,
ЧАЙ, МОЖНО ВЗЯТЬ ИХ С СОБОЙ**

**ДЕЛИМСЯ НА ТРИ ГРУППЫ, В КАЖДОЙ ДОЛЖНЫ
БЫТЬ ПРЕДСТАВИТЕЛИ ФУМО**

РАБОТА С РАЗДАТКОЙ 30 МИНУТ

ГЛАВНЫЙ ВОПРОС:

**БУДУТ ЛИ ОТЛИЧИЯ В РЕГЛАМЕНТАХ ДЕЯТЕЛЬНОСТИ
РАЗНЫХ МОДЕЛЕЙ?**

ВАШИ ПРЕДЛОЖЕНИЯ

**С 15.45 до 16.15 – обсуждение, по 10 минут на выступление
группы**